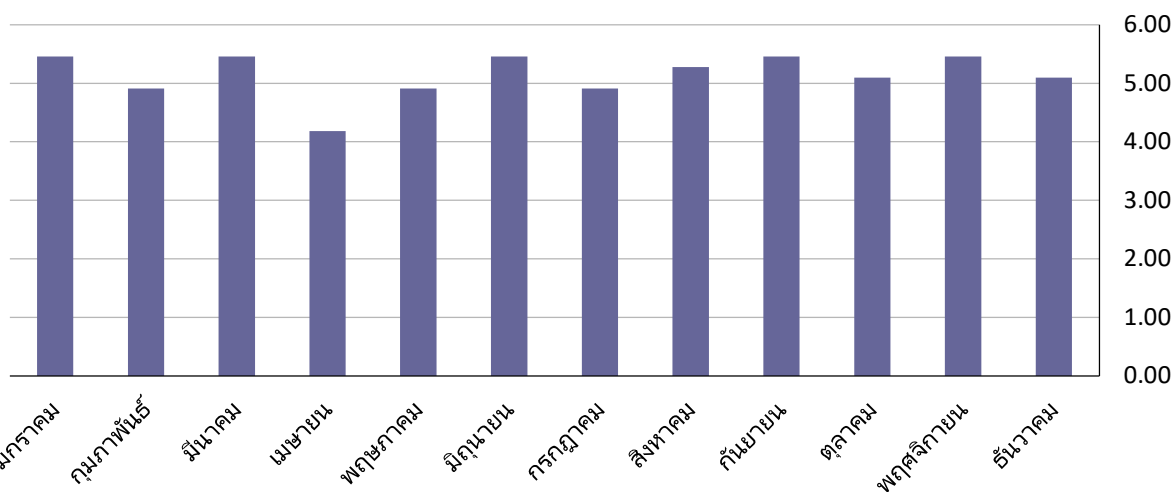


## บันทึกการใช้น้ำ ประจำปี พ.ศ.2562

บันทึกประจำเดือน	วันที่ทำการบันทึก	จำนวนพนักงาน	ปริมาณน้ำ/เดือน (หน่วย)	ค่าน้ำ/เดือน (บาท)	ปริมาณการใช้น้ำต่อจำนวนพนักงาน
มกราคม	31 มกราคม 2562	70	382.20	5,893.60	5.46
กุมภาพันธ์	28 กุมภาพันธ์ 2562	70	344.00	8,543.60	4.91
มีนาคม	29 มีนาคม 2562	70	382.20	4,706.40	5.46
เมษายน	30 เมษายน 2562	70	293.02	7,865.20	4.19
พฤษภาคม	31 พฤษภาคม 2562	70	344.00	6,868.80	4.91
มิถุนายน	28 มิถุนายน 2562	70	382.00	2,014.00	5.46
กรกฎาคม	31 กรกฎาคม 2562	70	344.00	2,438.00	4.91
สิงหาคม	30 สิงหาคม 2562	70	369.50	4,388.40	5.28
กันยายน	30 กันยายน 2562	70	382.20	9,306.80	5.46
ตุลาคม	31 ตุลาคม 2562	70	357.00	16,875.20	5.10
พฤศจิกายน	29 พฤศจิกายน 2562	70	382.20	12,465.60	5.46
ธันวาคม	30 ธันวาคม 2562	70	357.00	8,204.40	5.10
รวม		840	4319.32	89,570.00	56.60
เฉลี่ย		70.0	359.94	7,464.17	5.15

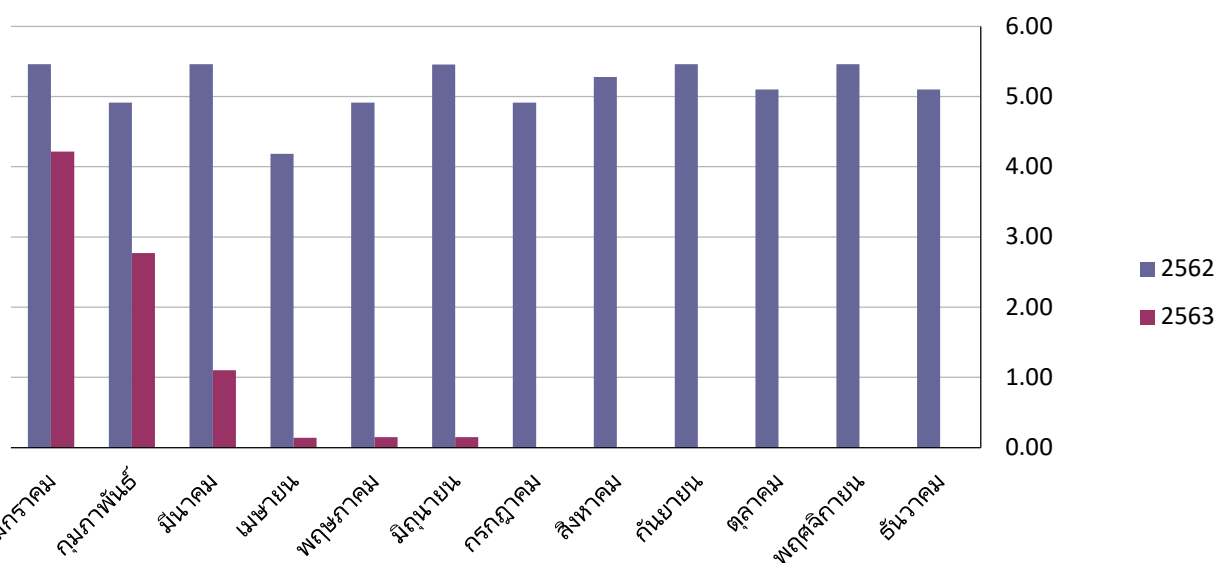
## ปริมาณการใช้น้ำต่อจำนวนพนักงานประจำปี 2562

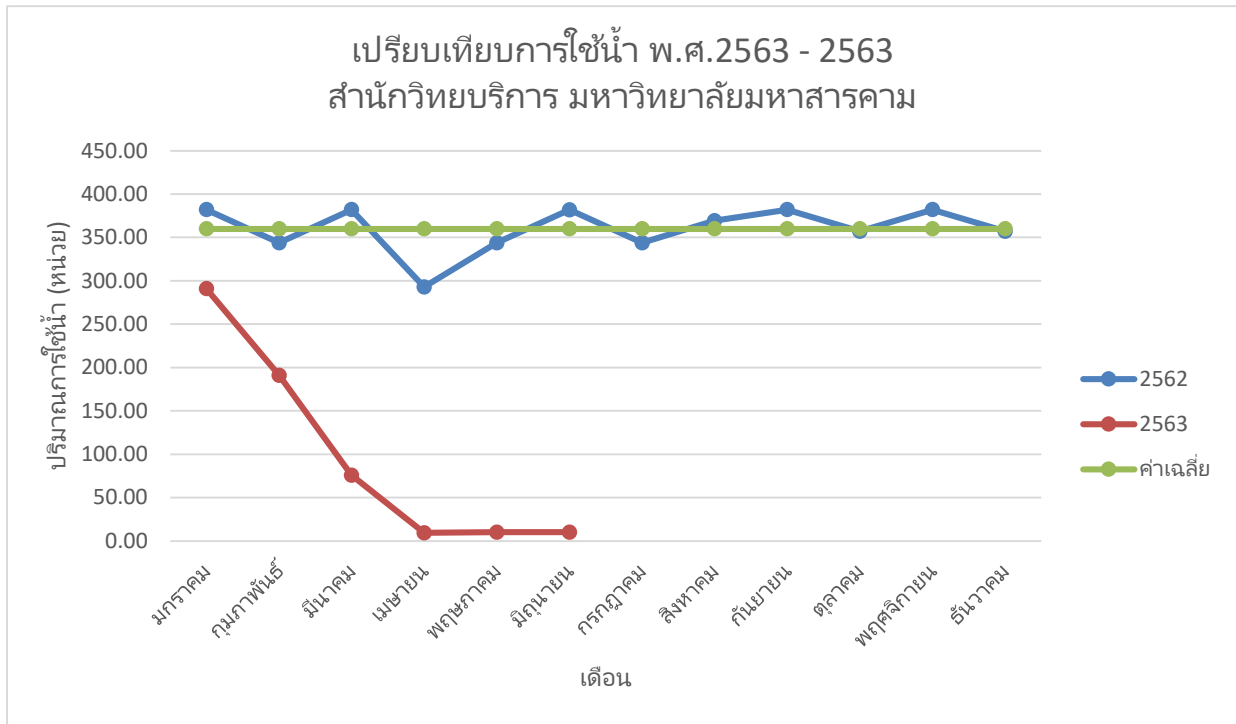


## บันทึกการใช้น้ำ ประจำปี พ.ศ.2563

บันทึกประจำเดือน	วันที่ทำการบันทึก	จำนวนพนักงาน	ปริมาณน้ำ/เดือน (หน่วย)	ค่าน้ำ/เดือน (บาท)	ปริมาณการใช้น้ำต่อจำนวนพนักงาน
มกราคม	31 มกราคม 2563	69	291.00	6,169.20	4.22
กุมภาพันธ์	28 กุมภาพันธ์ 2563	69	191.00	4,049.20	2.77
มีนาคม	31 มีนาคม 2563	69	76.00	1,611.20	1.10
เมษายน	30 เมษายน 2563	69	9.50	96.90	0.14
พฤษภาคม	29 พฤษภาคม 2563	69	10.00	102.00	0.14
มิถุนายน	30 มิถุนายน 2563	69	10.00	102.00	0.14
กรกฎาคม		0	0.00	0.00	#DIV/0!
สิงหาคม		0	0.00	0.00	#DIV/0!
กันยายน		0	0.00	0.00	#DIV/0!
ตุลาคม		0	0.00	0.00	#DIV/0!
พฤศจิกายน		0	0.00	0.00	#DIV/0!
ธันวาคม		0	0.00	0.00	#DIV/0!
รวม		414	587.50	89,570.00	1.42
เฉลี่ย		34.5	48.96	1,010.88	1.42

## เปรียบเทียบปริมาณการใช้น้ำประจำปี 2562 และ 2563





จากข้อมูลการใช้น้ำ พบว่า การใช้น้ำของปี 2563 ตั้งแต่เดือน มค.-กค. 2563 มีการใช้น้ำรายเดือนต่ำกว่าค่าเฉลี่ยการใช้น้ำของปี 2562 ซึ่งมีการใช้น้ำลดลงเท่ากับร้อยละ 5.2708 หรือมากกว่า 2% ตามเป้าหมายที่ตั้งไว้